



スターチャイルド 金沢文庫ナーサリー
概要説明

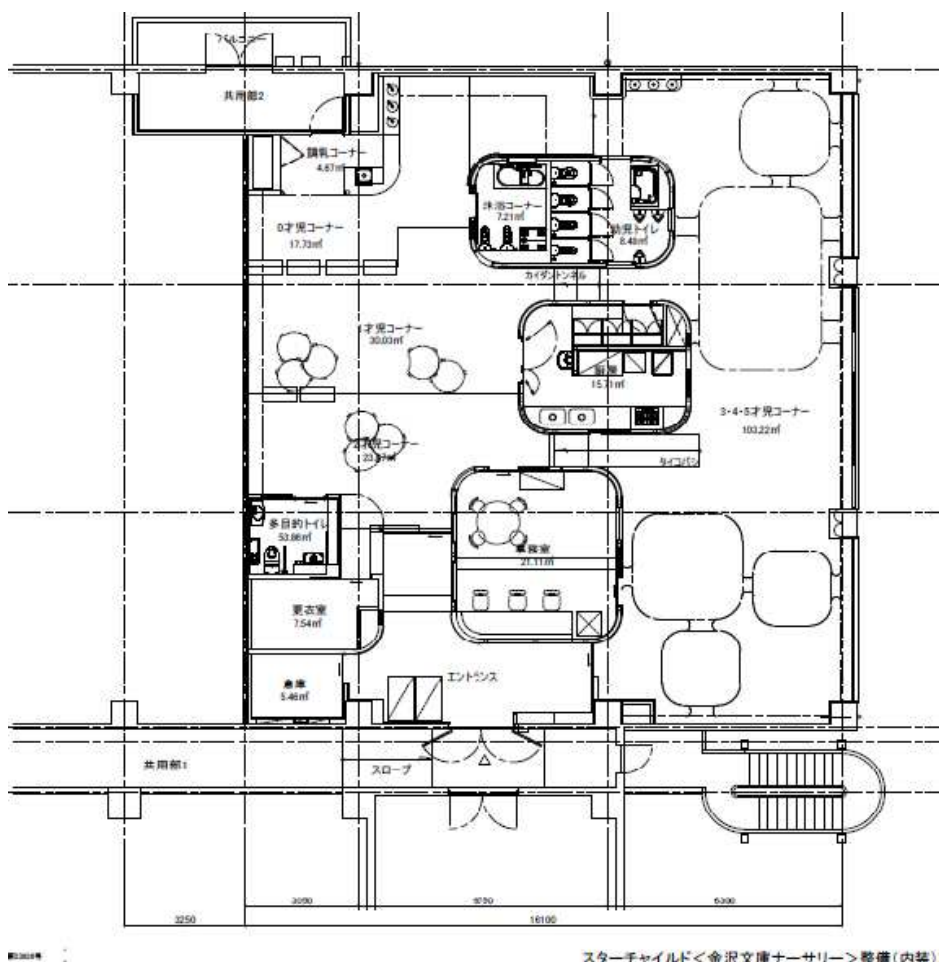


株式会社みつば
スターチャイルド事業部

1. 施設概要

開園予定	2012年4月1日
所在地	横浜市金沢区谷津町35番地 VICSビル4階
開園日	月～土(休園日:日・祝祭・年末年始)
開園時間	月～金 7:00～21:00 / 土 7:00～18:00
受入園児	定員30名 送迎ステーション定員50名 (0歳児6名、1歳児12名、2歳児12名) *3～5歳児50名は送迎ステーションから指定保育所に送迎します。日中は指定保育所で過ごすことになります。*横浜市と協議の結果、定員より多く受け入れる場合があります
職員構成	施設長1名 常勤保育士8名 非常勤保育士数名 管理栄養士1名 調理員数名 事務員 *初年度は受入園児数により変動あり

<見取図>



延床面積 298.22 m² 水遊び場面積 66 m²

スターチャイルドナースリーは、配慮された設計のもと、段差の多い環境設定になっております。これは、子どもたちが一日の長い時間をナースリーで過ごすため、健全な成長の促しや生活対応力を高めるためのものです。

保護者のみなさまには、趣旨をご理解いただき、『お子様の無限の可能性』を信じて、共に歩いていただくと幸いです。

2. スターチャイルドの保育理念・目標と方針

「スターチャイルドは、子どもたちの無限の可能性を信じ育てます」

良く考え、心身ともにたくましい子	【自立と挑戦を支援します】
個性豊かな子	【個性を尊重し長所を伸ばします】
やさしさと思いやりのある子	【社会性 = 人と関わる力を身につけます】

3. スターチャイルドの給食

- ・産地が明確で安全な食材を使用します。
- ・食材そのものが持つ味や風味を大切にし、薄味を心がけます。
- ・季節感を持たせた旬の食材を取り入れ、食への興味を喚起します。
- ・心身の成長の糧となるような食育を実施します。
- ・食器は陶器や強化磁器を中心に、形状は発達、発育に効果のあるものを厳選します。
- ・離乳食は一人ひとりの子どもの健康状態や発育、発達状態を配慮して進めていきます。
- ・年齢にあった食事マナーを身につけます。

4. 保育の内容

保育所保育指針に基づき、年齢別に保育課程を作成し、養護と教育が一体となって豊かな人間性を持った子どもを育成する保育を実施していきます。(抜粋)

【0歳児(ゆきぐみ)】 生後57日目からお預かりします。

- ・家庭と密に連絡をとりながら、一人ひとりの子どもの生活リズムに合わせて保育し、食欲、睡眠、排泄などの生理的欲求を満たし、スキンシップを十分に持ち情緒の安定を図る。
- ・保健的で安全な環境をつくり、常に体の状態を細かく観察し、疾病や異常を早く発見し、快適に生活できるようにする。
- ・個人差に応じて授乳を行い、離乳を進めて、健やかな発育・発達を促す。

【1歳児(つきぐみ)】

- ・安心できる保育士との関係の下で、食事、排泄などの活動を通して自分でしようとする気持ちが芽生える。
- ・保育士を仲立ちとして、生活や遊びの中で言葉のやりとりを楽しむ。
- ・水遊びや砂遊びを十分に楽しみ、様々な素材に触れる。
- ・様々な食品や調理形態に慣れ、楽しい雰囲気のもとで食べることができるようにする。

【2歳児(にじぐみ)】

- ・保育士に手伝ってもらいながら、自分で身の回りのことをしようとする。
- ・ひとり遊びから友だちと遊ぶようになり、その中で自分の思いと同じように相手にも思いがあることを知る。
- ・クレヨン、粘土、シール貼りなど、いろいろな経験をする中で興味を広げていく。

5. 送迎保育ステーション

*3歳児～5歳児は、日中は指定保育所にて保育をします。

- ・ 送迎保育ステーションに登園し健康観察後、指定保育所までバスで向かいます。
- ・ 夕方、指定保育所までバスでお迎えにいきます。
- ・ 朝、夕のステーションでの活動は、絵本や童話に親しみ、絵を描いたり、好きな遊びを展開します。
- ・ 3歳児～5歳児の異年齢で過ごします。

6. そのほか

- ・ 支援センター、一時保育などの事業については横浜市と協議しながら実施します。
- ・ 育児相談など地域の子育て中の方への支援も行います。

7. 一日の過ごし方(めやす)

時間		0歳児	1～2歳児(通常利用)	3歳児～5歳児 (送迎保育ステーションを利用)
7:00	延長保育	順次登園(異年齢合同保育)		
7:30	長時間保育	(保護者の方と準備)		送迎バスによる指定保育所登園
8:30	基本保育	朝の会		指定保育所にて保育
9:30		排泄		
10:00		おやつ		
11:00		散歩・テラス遊び		
11:15		排泄		
12:00		昼食		
12:30		午睡		
13:00				
14:30				
14:45		着替え・排泄		
15:00		おやつ		
15:30		自由遊び		
16:00		片付け・排泄		
16:30	帰りの会			
18:30	長時間保育	順次降園(異年齢保育)		送迎バスにてステーションへ
19:00	延長保育	延長保育		
20:00		夕食・補食		
21:00		延長保育		
		閉園		

* 基本保育の時間は8時30分から16時30分です。

* 朝7時から保育可能です。18時30分以降の保育は延長保育料金が別途発生します。

8. 土曜保育について

保育時間は7時～18時で異年齢合同保育となります。夕方の延長保育はありません。
(朝の延長保育のみ7時～7時30分)

* 保育は原則として、両親のどちらも就労等で家庭保育ができない方のみとさせていただきます。

9. 延長保育について

就労などで登園が7時～7時30分になる方、お迎えが18時30分を過ぎてしまう方のために延長保育を実施します。

10. 年間行事について (*あくまで予定です)

4月	入園式・進級式(入園時のみ年度初日)
5月	園児健康診断
6月	歯科検診
7月	プール開き、七夕 夕涼み会
8月	プール納め
9月	
10月	運動会
11月	園児健康診断
12月	お楽しみ会
2月	節分まめまき 作品展
3月	ひなまつり 卒園式 保護者懇談会

毎月：誕生会、身体測定、避難訓練、消火訓練

日程は年度始めに年間行事予定表にてお知らせします。

は保護者参加型の行事：できる限り土曜日に設定します。

(* 保護者参加型行事終了後の保育は原則ありません)

11. 入退室のセキュリティについて

玄関はセキュリティドアで、入退室の履歴はすべて管理コンピュータに記録されます。

12. 費用負担について

月々の保育料の決定は横浜市が行います。園では次の諸費をご負担いただきます。

- ・ カラー帽子
- ・ 行事教材費 3,000円/年
- ・ 延長料金 1,700円/30分/月
- ・ 夕食代 350円/回(7,500円/月) 補食代 200円/回
- ・ 写真代 購入希望の方に販売 等

* 詳細については、入園決定後ご説明させていただきます。

13. 持ち物・ご用意頂くものについて

毎日持っていくもの

	ゆき	つき	にじ
ハンドタオル (昼食・おやつ)	3枚	3枚	3枚
コップ		1ケ	1ケ
ガーゼハンカチ	5・6枚		
食事用エプロン	3枚	3枚	3枚
歯ブラシ	随時	1本	1本
紙おむつ 紙パンツ	適量	適量	適量
汚れ物などを入れる袋	1枚	1枚	1枚
育児日記 シール帳	1冊	1冊	1冊

- ・延長保育で夕食を食べる場合は、ハンドタオル、エプロンがそれぞれ1枚追加で必要になります。
- ・紙おむつ、紙パンツが足りなくなった場合、保育園で買い置きしてあるものを使用します(紙おむつ50円、紙パンツ100円/各一枚)。
- ・ハンドタオルは20cm角程度が適しています。
- ・歯ブラシのキャップは不要です。また、定期的に新しいものに替えていただきます。
- ・つき・にじについては上記の他、仕上げ用歯ブラシをお持ち下さい。

<身のまわり品について>

- ・すべての持ち物に記名をして下さい。
- ・毎日の服装(着替え)は、清潔で活動的なもの、体に合ったものをお願いします。特に、丈の長すぎるズボンやスカートは危険です。ご注意ください。
- ・1歳過ぎからは、着脱の自立へと向かう時期です。つなぎ服、オーバーオール、うしろファスナー、うしろボタン、ロンパース下着等はなるべく控えてください。
- ・髪留めは太いゴムをお使いいただき、輪ゴムなどの切れやすい細かいものは誤飲の危険があるため不可とします。
- ・かばんに飾りをつける場合、一つまでとします。
- ・登降園は運動靴を履いて下さい。ブーツ、ビーチサンダルは不可とします。

園に置いておくもの

	ゆき	つき	にじ
ふとんカバー (掛敷用)*1	1 セット	1 セット	掛カバー1 枚
お昼寝用 コットカバー*2			1 枚
パジャマ (上下)*3		1 セット	1 セット
パジャマ袋 (巾着袋)*4		1 枚	1 枚
着替え用 衣服(上下)	3 セット以上	3 セット以上	3 セット以上
お散歩用 運動靴	随時	1 足	1 足

*1 ふとんカバーのサイズは、以下のサイズでふとん全体を覆う型になります。
以下の実寸サイズを参考に、手作り、既製品、どちらでも構いません。
掛用 95 cm × 125 cm 敷用 75cm × 135cm

*2 お昼寝用コットカバーのサイズは、以下の実寸サイズを参考にしてください。
専用カバーの購入も可能です。ご希望の方はお申し出下さい。
コットカバー 65cm × 145cm 既製品¥500

*1*2*3*4 お昼寝用に使用したふとんカバー、毛布カバー、コットカバー、パジャマは週末にお持ち帰りいただき、お洗濯をお願いいたします。

幼児パンツは衛生上の理由で貸し出しておりません。必要に応じて、実費でご購入いただけます。(幼児パンツ1枚/実費徴収)

内容が変更になる場合がございますのでご了承下さい

14. 運営法人について

～子どもたちが光り輝く保育所～それがスターチャイルドです。

【事業理念】

1. 「子育ての楽しさと喜びと感動」を、関わる人すべてが共有できる保育施設を創ります。
2. 子どもたちの「豊かな愛情と感性」「あふれる意欲と体力」「やさしい心と思いやり」を育みます。
3. 「豊かな人間性」「豊富な専門知識」「広い視野」をもった保育士を育成します。

名 称	株式会社 みつば
所 在 地	横浜市神奈川区栄町1-1アーバンスクエア横浜2F
電 話 番 号	TEL 045-450-1295 FAX 045-450-1296
直営保育所	スターチャイルド 江田ナーサリー (横浜市青葉区) スターチャイルド KSPナーサリー (川崎市高津区) スターチャイルド みなみ保育園 (さいたま市南区) スターチャイルド 川和ナーサリー (横浜市都筑区) *スターチャイルド 金沢文庫ナーサリー (横浜市金沢区) *スターチャイルド 藤が丘ナーサリー (横浜市青葉区) *2012年4月OPEN
設 立	1994年6月23日
代 表 者	古 宮 清 隆
資 本 金	4000万



Star Child